



[www.dinamis.data-terra.org](http://www.dinamis.data-terra.org)

Données Catalogue Adhérents  
Sentinel 2 SPOT 6 et 7 Pléiades  
**DINAMIS**  
Images satellitaires Couverture sur mesure  
Très Haute Résolution

## Présentation

Le Dispositif Institutionnel National d'Approvisionnement Mutualisé en Imagerie Satellitaire (**DINAMIS**) est une composante transverse de l'Infrastructure de Recherche (IR) **Data Terra**. Il a été créé en 2018 sous l'impulsion de **6 organismes fondateurs** (CNES, CNRS, IGN, INRAE, IRD, CIRAD). Il prend le relais des dispositifs précurseurs d'accès aux données à très haute résolution spatiale (ISIS, GEOSUD, DSP Pléiades, etc.) en harmonisant et mutualisant leur ressource: archives, moyens de réception, infrastructures informatiques, organisation. DINAMIS assure

l'approvisionnement en images satellitaires des Pôles de données THEIA, ODATIS, FORM@TER et AERIS de l'IR Data Terra. Il contribue ainsi au développement de nouveaux produits/services thématiques issus de l'observation de la Terre au bénéfice de politiques publiques nationales et territoriales. Le Bureau Exécutif et les Cellules techniques permanentes sont coordonnées par **Jean-François Faure**, Secrétaire Exécutif de DINAMIS. Ces instances assurent le fonctionnement quotidien des opérations d'acquisition, diffusion, planification et de gestion des ressources.

## TYPES DE SERVICES PROPOSÉS

- Acquisition d'images à Très Haute Résolution Spatiale (THRS)
- Diffusion des données acquises
- Accompagnement des utilisateurs

**A venir** : évolution de l'application de demandes d'images, mise en place d'un statut de partenaire avec des services personnalisés.

## DONNÉES DISPONIBLES AU CATALOGUE

Toutes données Pléiades et Spot 6-7 institutionnelles acquises par la Délégation de Service Public Pléiades (CNES, IGN) ou la composante Spot de DINAMIS.

Relais vers : des imageries Haute Résolution Spatiale (HRS) Spot 1 à 5 du programme Spot World Héritage; le catalogue Sentinel 2 au niveau L1C de PEPS; des imageries héritées de projets précédents comme GEOSUD, Dispositif Kalideos : RapidEye France, ALOS2, Terra-SAR X, CosmoSkyMed...

## Accès & fonctionnement

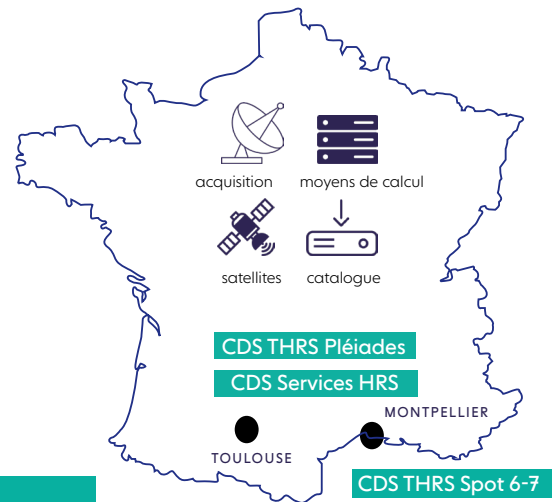
DINAMIS est une **plateforme d'acquisition et diffusion de données spatiales d'observation de la Terre** dédiée aux utilisateurs institutionnels français quel que soit leur lieu d'affectation et aux scientifiques étrangers sous conditions. Les Utilisateurs Institutionnels Autorisés (UIA) sont l'**ensemble des scientifiques et des acteurs publics ainsi que leurs prestataires privés français dans le cadre d'une commande publique en France**. Les acteurs privés de la R&D peuvent également y accéder sous conditions. Les données à très haute résolution spatiale **Pléiades et Spot 6-7** du catalogue DINAMIS sont accessibles gratuitement aux UIA sur la base de quotas et/ou selon une tarification préférentielle. Les quotas gratuits d'archives à produire ou d'imageries à programmer sont révisés annuellement. Au-delà de ces quotas, l'utilisateur contribue financièrement à l'acquisition des images qu'il sollicite. L'accès à la plateforme comprend la production d'**images d'archives et les demandes de programmations** sur des zones géographiques de leur choix dans le monde entier. Le Dispositif accompagne les utilisateurs tout au long du processus : adhésion, ouverture de compte, difficultés techniques, informations utiles, choix des imageries ...

## Le catalogue DINAMIS

[catalogue-dinamis.data-terra.org](http://catalogue-dinamis.data-terra.org) | [application-dinamis.data-terra.org](http://application-dinamis.data-terra.org)

Régulièrement alimenté de nouvelles acquisitions, le **catalogue DINAMIS** mutualise pour tous les utilisateurs l'ensemble de tous les produits images du dispositif. Il moissonne également les données du catalogue commercial Airbus Defense and Space (Geostore) pour identifier les archives d'intérêt potentiel qui peuvent être demandées par les utilisateurs adhérents. Pour les demandes d'imageries nouvelles, l'**application dédiée aux adhérents** permet de spécifier les archives Geostore ou les demandes de programmations Pléiades / Spot 6-7.

## Les centres de données & services (CDS) DINAMIS



## LES PRINCIPAUX PROJETS EN COURS

**DINAMIS soutient des projets nationaux :**

- Couverture nationale Spot 6-7
- Couverture Pléiades : l'île de la Réunion, suivi du Littoral

**et internationaux :**

- Pléiades Glacier Observatory

