

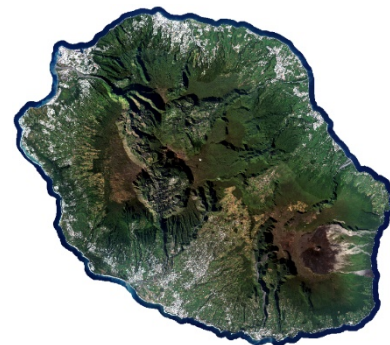
Cartes d'occupation du sol de l'île de la Réunion

Cartographier l'ensemble du domaine agricole réunionnais



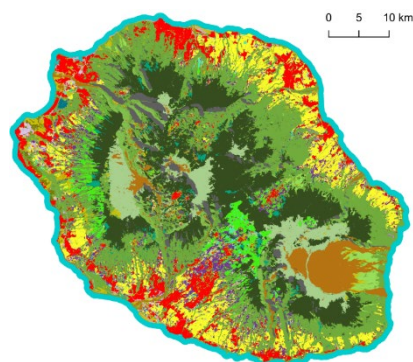
MODELISER LES DYNAMIQUES SPATIALES

De 2017 à 2020, les partenaires du projet GABiR (Gestion Agricole des Biomasses à l'échelle de l'île de la Réunion) ont travaillé à l'élaboration d'outils visant à favoriser l'intégration de l'agriculture dans l'économie circulaire de l'île de la Réunion. Les informations du Registre Parcellaire Graphique (IGN) et la Base d'Occupation du Sol (DAAF) n'étant pas exhaustives, la chaîne **Moringa** développée par l'UMR TETIS (CIRAD) a été mobilisée pour réaliser des cartes d'occupation du sol du domaine agricole réunionnais afin d'alimenter les travaux de modélisation de dynamiques spatiales réalisés avec le langage Ocelet.



Mosaïque de 3 images Spot6/7 pour l'année 2018. Contient des informations © Airbus DS 2018, © Production IRD, Inrae, IGN tous droits réservés

3 CARTES D'OCCUPATION DU SOL ANNUELLES



0 5 10 km

Code 3	Plantation forestière
Canne à sucre	Végétation allomontane
Prairie pâturées	Landes de rempart
Prairie fauchées	Savane herbacée de basse altitude
Autres cultures maraichères	Végétation arbustive
Pomme de terre	Massif de vigne maronne
Kinanas	Végétation naturelle sur coulée de lave
Culture sous serre ou sous ombrage	Rochers et sol sans ou avec peu de végétation
Verger d'agrumes	Ombre due au relief
Verger de litchi et ou longani	Marais
Verger de mangouier	Surface en eau
Plantation de cocotier	Surface bâillie
Plantation de bananier	Panneau photovoltaïque
Forêts et fourrés de montagne	Route et parking
Autre végétation arborée	

Carte d'occupation du sol pour 2018 - Dupuy, S.; Gaetano, R., 2019, "La Réunion - Carte d'occupation du sol 2018 (Spot6/7) - 1.5m", <https://doi.org/10.18167/DVN1/SH9CWG>, CIRAD Dataverse, V1

Syndicat du Sucre, la DEAL, l'ONF... Afin de pérenniser l'actualisation des données, l'activité est intégrée au Laboratoire Interdisciplinaire d'Agriculture Numérique (LIANE) du Cirad à la Réunion.

Plus d'informations : cartes disponibles sur le [dataverse](#) et le [catalogue](#) de données spatiales du Cirad à la Réunion.

CARTE MILLESIMÉE

Occupation du sol
de 2016 à 2020

3 NIVEAUX DE PRÉCISION

4 classes (précision > 90 %)
11 classes (précision > 90 %)
30 classes (précision 80%)

MÉTHODE REPRODUCTIBLE

Implémentation avec des
outils libres (OTB, Python)

Contact : stephane.dupuy@cirad.fr (UMR TETIS) - lionel.le_mezo@cirad.fr (UPR AIDA)